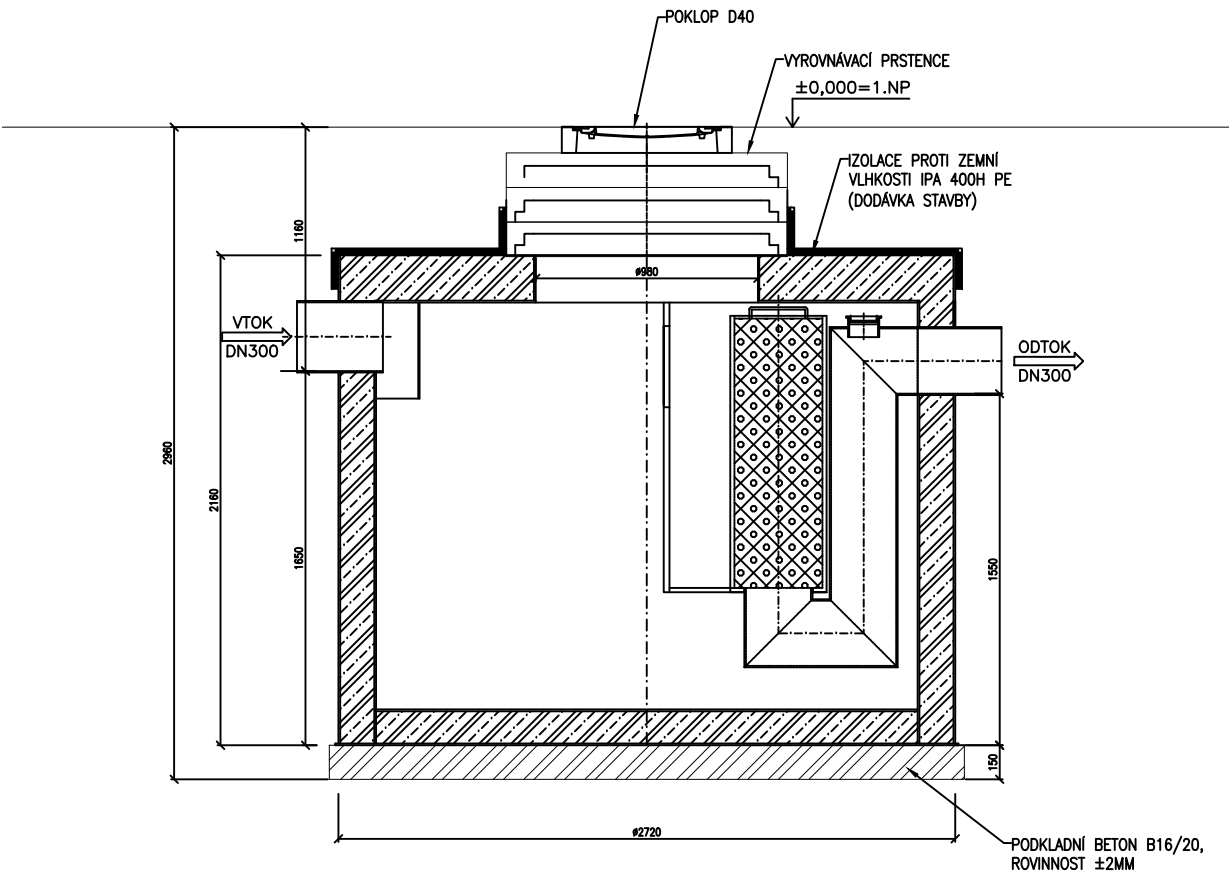
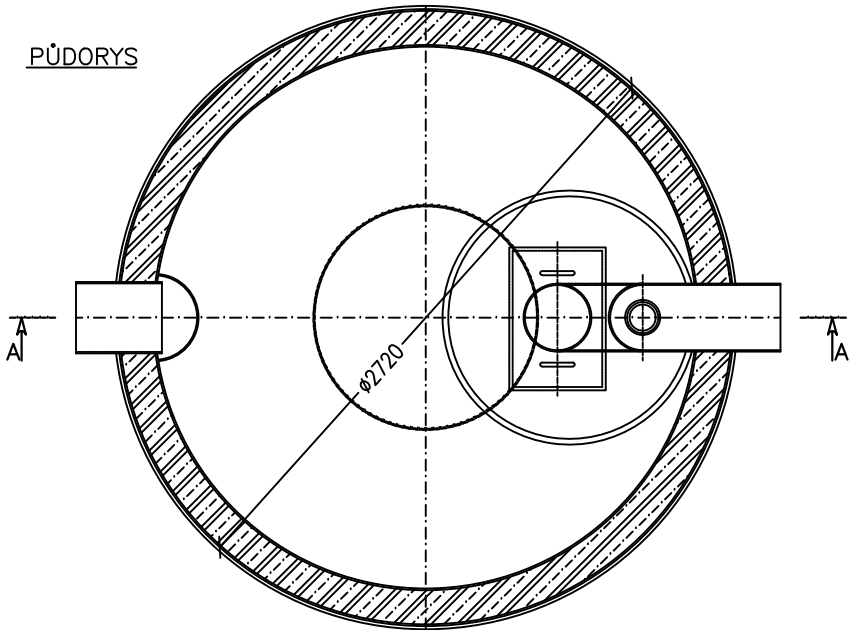


ODLUČOVAČ LEHKÝCH KAPALIN - SCHÉMATICKÉ ŘEZY

ŘEZ A-A



PŮDORYS



POZNÁMKA:

NÁDRŽ BUDE ULOŽENA NA ZÁKLADOVOU DESKU TL. 150 mm, VYZTUŽENA KARI SÍTÍ

MAXIMÁLNÍ PRŮTOK (l/s): 50

ROZMĚRY (mm): R 2720, H=2160

VÝŠKA VTOKU / ODTOKU (mm): 1650 / 1550

PŘEPRAVNÍ HMOTNOST (kg): 1530

název a místo stavby:

Parkovací dům
Skořepka



k.ú. Trnitá, parc. č. 1107/1, 1107/3, 1107/4, 1107/5

investor:

Brněnské komunikace a.s.

Renneská třída 787/1a, 639 00 Brno - Štýřice

Zastoupena: Ing. Luděk Borovým, generální ředitel

část:

D.1.1 Architektonicko stavební řešení

zodpovědný projektant:

Ing. Richard Vala, ČKAIT 1006753

vypracoval:

Petr Mareček, Ing. Richard Vala

stupeň dokumentace:

DPS

výkres:

ODLUČOVAČ LEHKÝCH KAPALIN -
SCHÉMATICKÉ ŘEZY

měřítko:

-

datum:

ČERVEN 2021

formát:

A3

číslo výkresu:

D.1.1 - 21.1